

# EVATO

## UTILIZA DATOS DEL CAMPO PARA TOMAR DECISIONES EN EL CAMPO

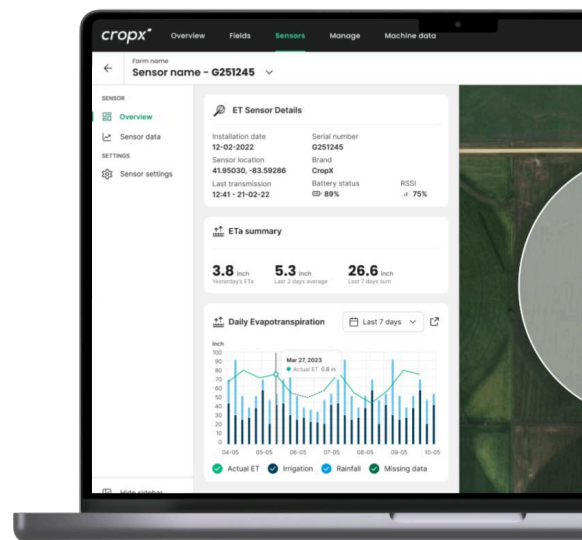
Con CropX ET Absoluta, los agricultores ahora tienen acceso a una tecnología única en su tipo que utiliza mediciones directas para determinar la evapotranspiración real (término científico "ETa") de un cultivo.

¡Monitorea el uso de agua específico del cultivo en el campo en tiempo real en una amplia área! Cuando se utilizan juntos los sensores ET y los sensores de suelo, la capacidad de Planificación de Riego de CropX ofrece la visión más completa del movimiento del agua en el campo, desde las raíces hasta los brotes.



¡No todos los informes de ET son iguales!

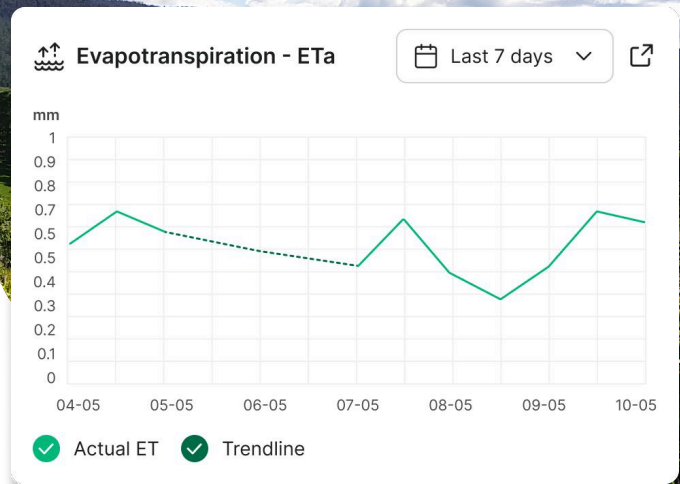
1. El ET de Referencia (ETo) es el uso total de agua de un césped bien regado. Esta información está disponible en muchos sitios web de servicios meteorológicos, aplicaciones e informes radiales.
2. El ET del Cultivo (ETc) es el ETo multiplicado por un coeficiente de cultivo (Kc) y se utiliza para estimar el uso de agua de un tipo específico de cultivo que no presenta estrés hídrico.
3. El ET Modelo utiliza métodos de detección infrarroja basados en satélites para aproximar el ET Absoluta (ETa) relacionando los cambios de temperatura del aire con las temperaturas del dosel. Estos métodos solo son precisos cuando se calibran continuamente con sensores de ET Absoluta.
4. El ET Absoluta (ETa), en cambio, es el uso real de agua de un campo específico, medido directamente en tiempo real.





## ¿Por qué usar datos externos para tomar decisiones de riego cuando puedes usar información en tiempo real directamente desde el campo?

Los sensores ET de CropX añaden un valioso conjunto de información a la ya potente capacidad de Planificación de Riego del sistema de gestión agronómica CropX. Los usuarios pueden acceder a mapas de campo, aprovechar conocimientos sobre riego, beneficiarse del riego de tasa variable y realizar un seguimiento de los eventos de riego para facilitar la gestión de registros.



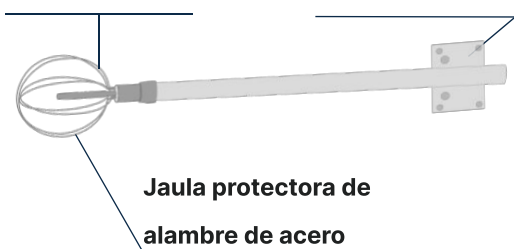
### CropX ET Absoluta proporciona:

- **Datos de evapotranspiración real (ETa):** Los sensores ET de CropX miden y monitorean el uso de agua de tu cultivo a diario, en tiempo real. ¡No esperes días o semanas para obtener información crítica sobre el cultivo! El ETa se mide en una amplia área de tu campo.
- **Monitoreo de Uso y Disponibilidad de Agua:** Los datos sobre el uso de agua del cultivo combinados con el monitoreo de la disponibilidad de agua en el suelo a través de sensores de suelo aseguran que los usuarios puedan tomar decisiones de riego precisas, rentables y responsables con confianza.

#### Sensor CropX ET1

Termopar fácil de quitar

Opciones de montaje flexibles



¡Aprende más sobre las soluciones de CropX hoy!

[www.cropx.com](http://www.cropx.com) | [support@cropx.com](mailto:support@cropx.com)

